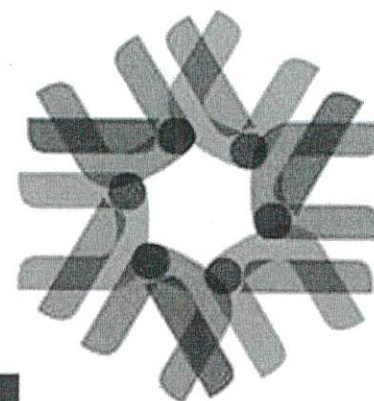


MARZO 2025



# Innplast

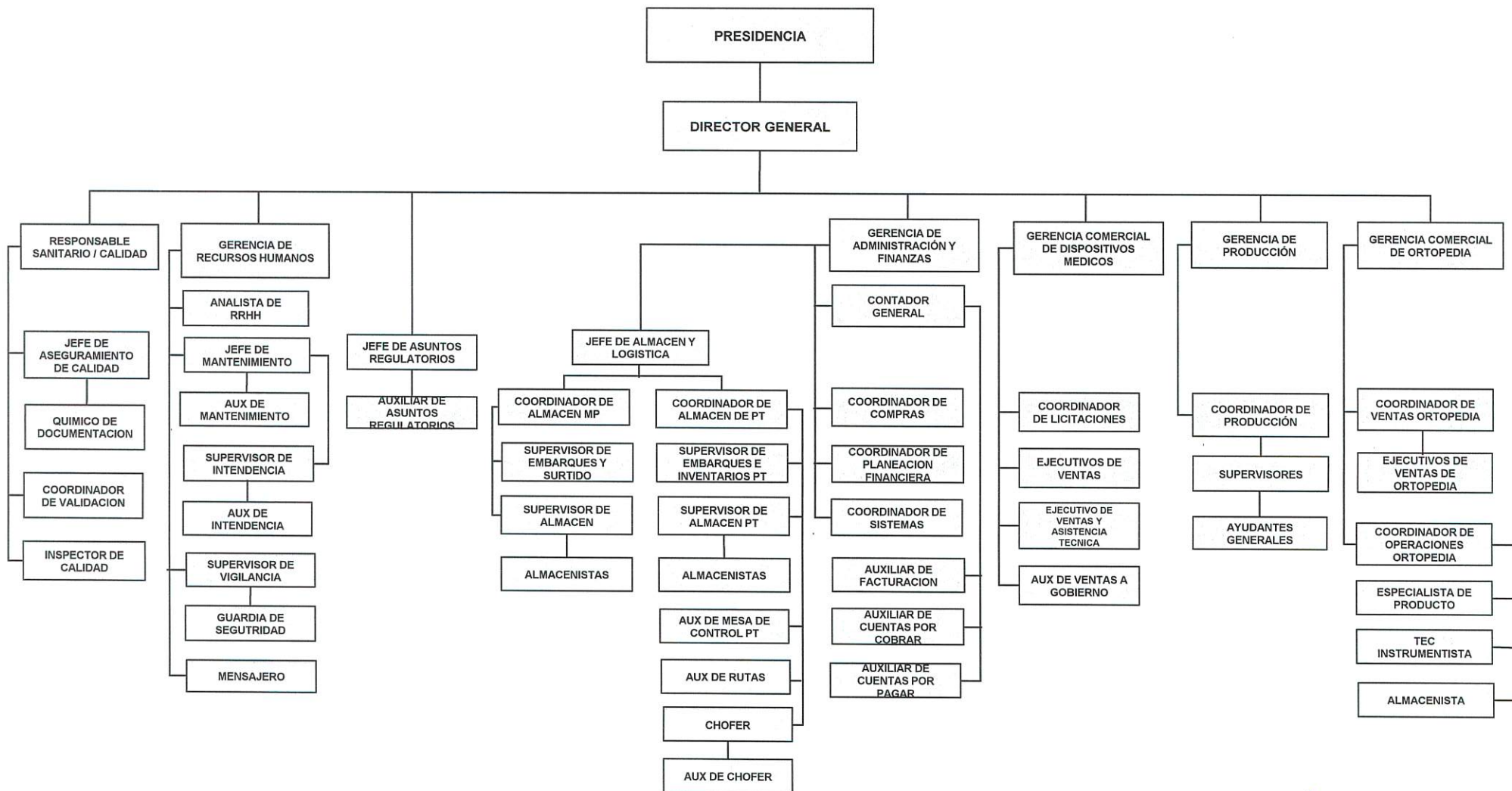
GAN-ORG-REH-01

ELABORO  
GERENTE DE RRHH:

A handwritten signature in blue ink, consisting of a large, stylized 'O' followed by a vertical line and a small flourish.

AUTORIZÓ  
DIRECCIÓN GENERAL:

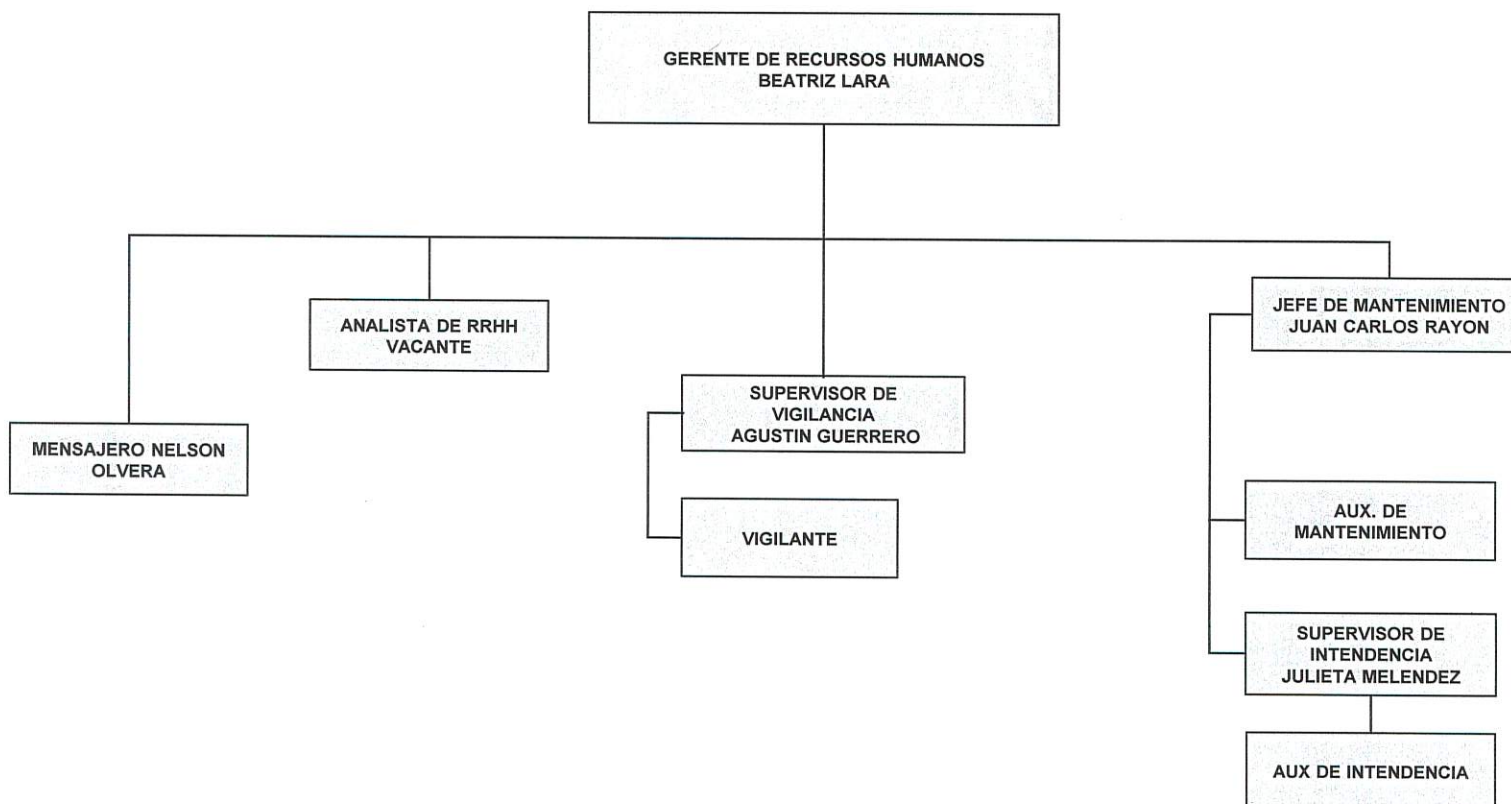
A handwritten signature in blue ink, featuring a series of loops and a long, sweeping tail.



GAN-ORG-REH-01-01

ELABORO  
GERENTE DE RRHH:

AUTORIZÓ  
DIRECCIÓN GENERAL:

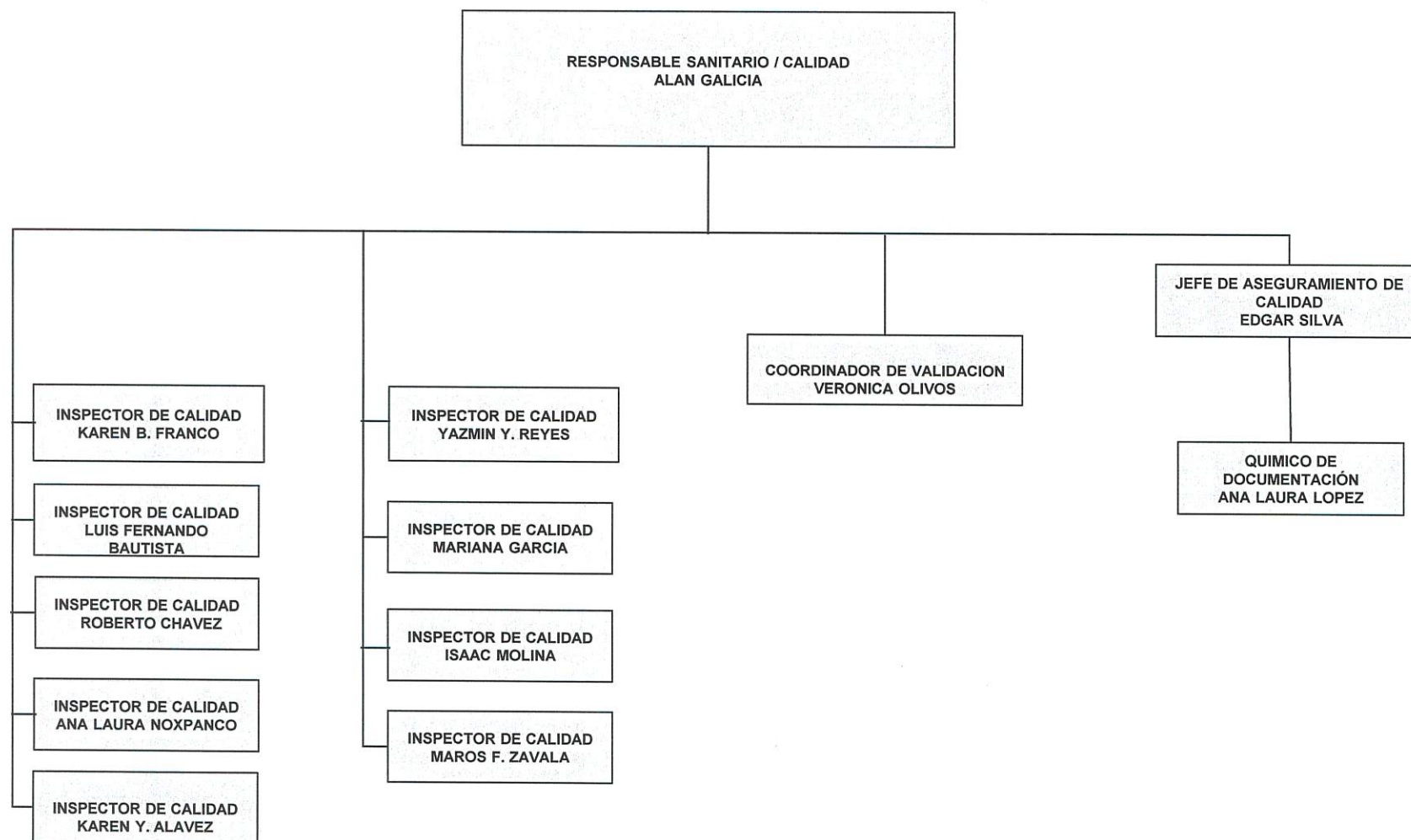


GAN-ORG-REH-01-02

ELABORO  
GERENTE DE RRHH:

REVISÓ  
GERENTE DE ÁREA:

AUTORIZÓ  
DIRECCION GENERAL:



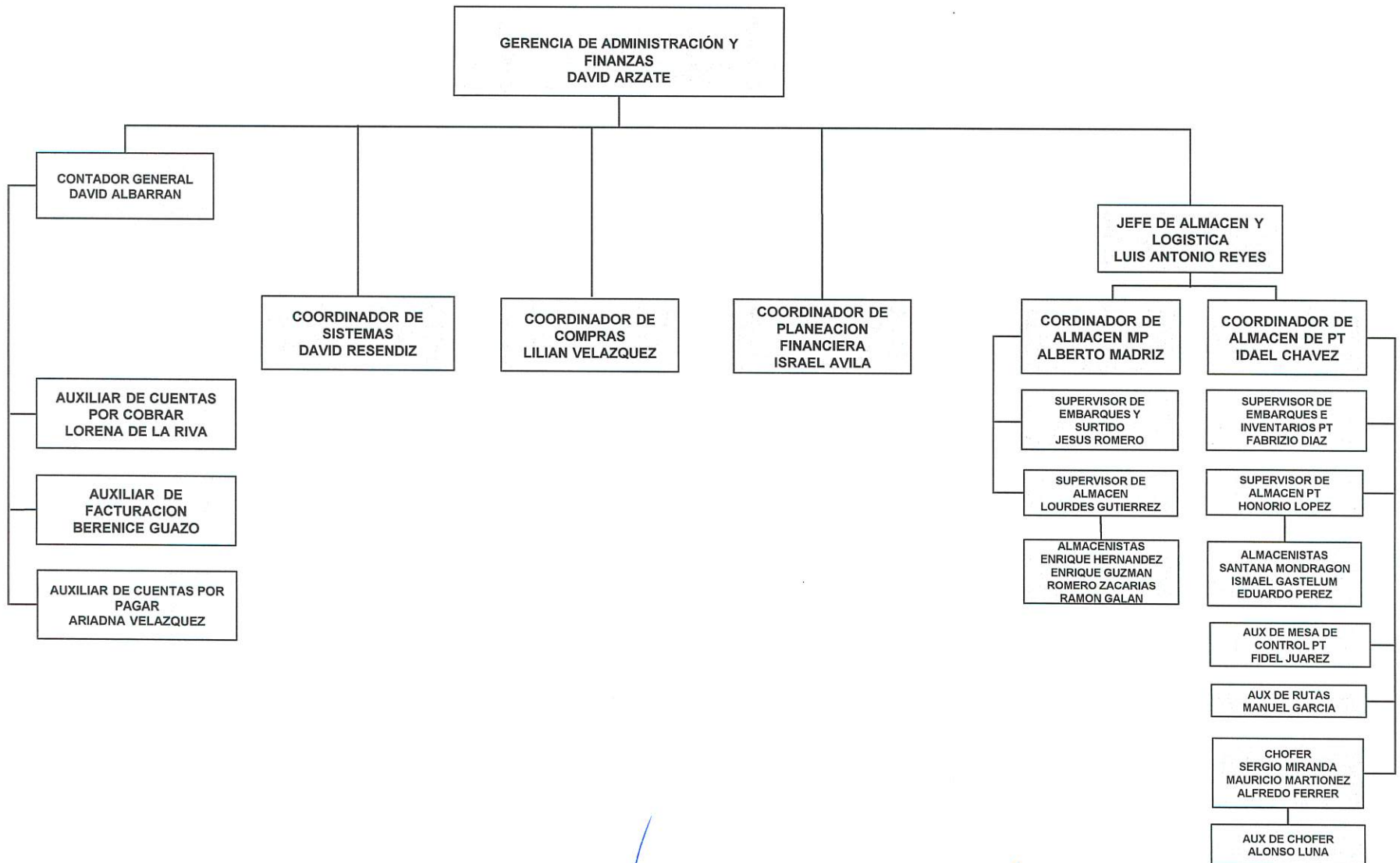
GAN-ORG-REH-01-03

ELABORO  
GERENTE DE RRHH:

REVISÓ  
RESPONSABLE SANITARIO:

AUTORIZÓ  
DIRECCIÓN GENERAL:



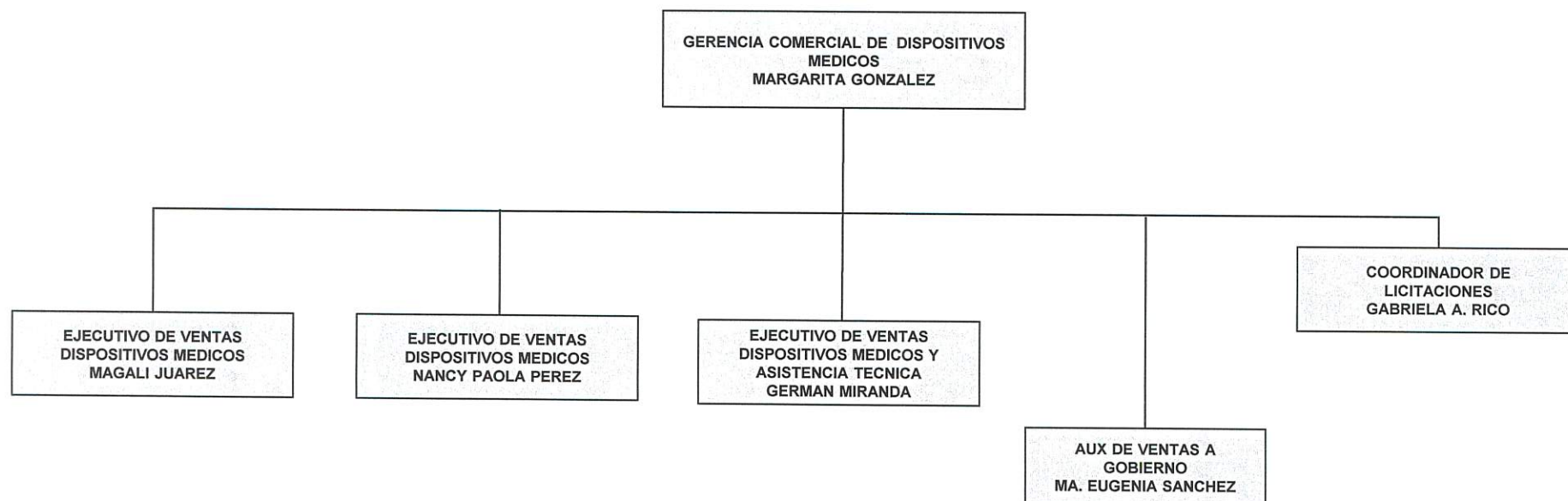


GAN-ORG-REH-01-04

ELABORO  
GERENTE DE RRHH:

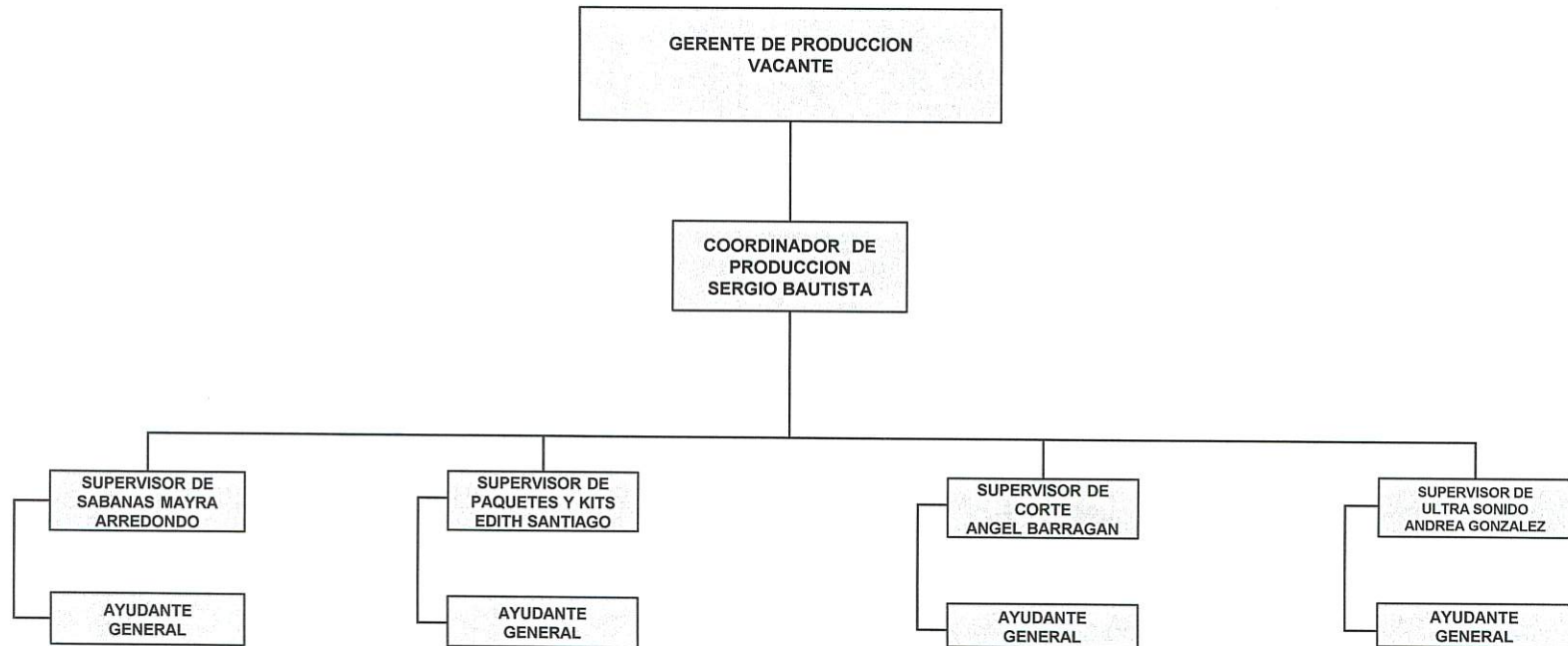
REVISÓ  
GERENTE DE ÁREA:

AUTORIZÓ  
DIRECCIÓN GENERAL:



GAN-ORG-REH-01-05

ELABORO  
GERENTE DE RRHH:PA.  
REVISÓ  
GERENTE DE ÁREA:AUTORIZÓ  
DIRECCIÓN GENERAL:

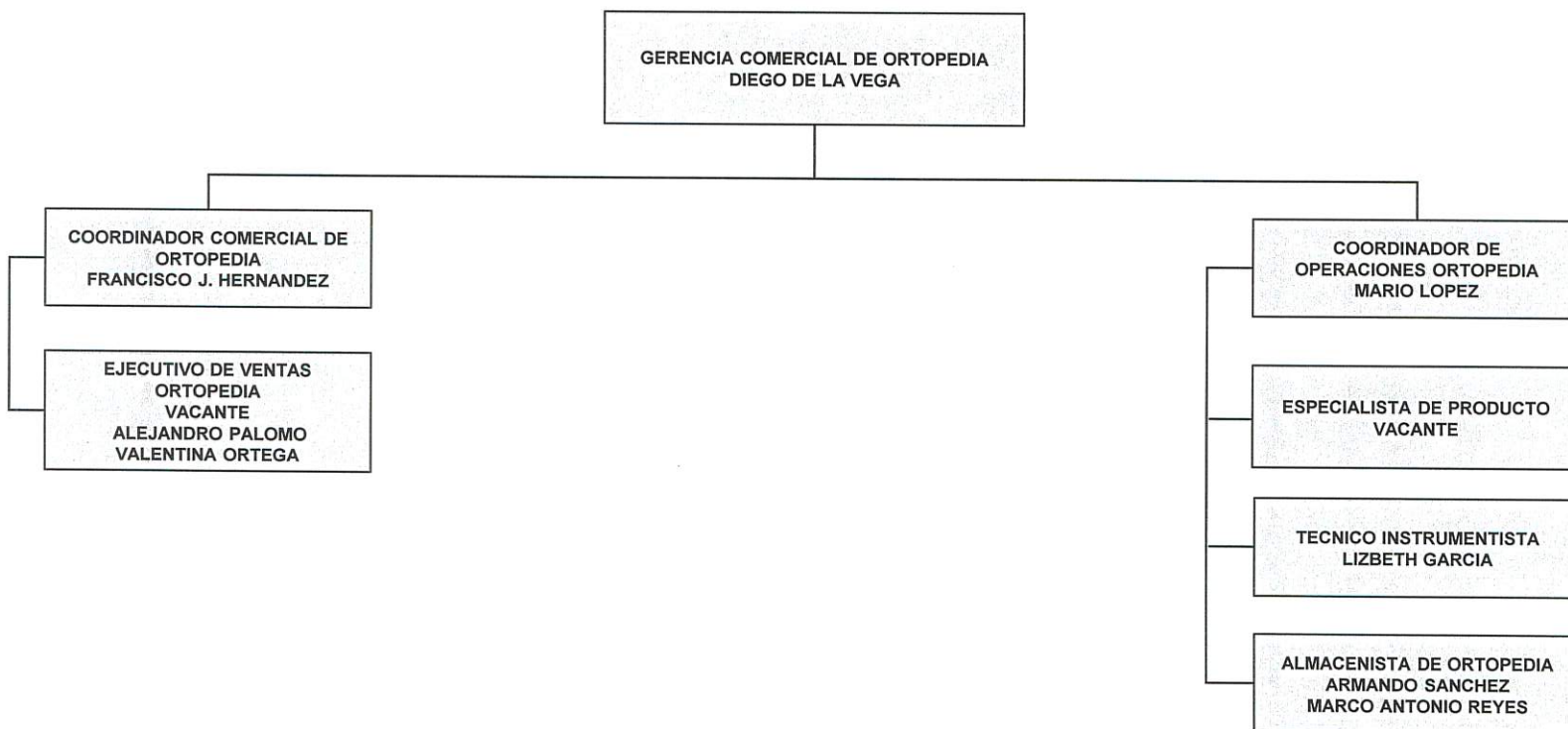


GAN-ORG-REH-01-06

ELABORO  
GERENTE DE RRHH:

REVISÓ  
GERENTE DE ÁREA:

AUTORIZÓ  
DIRECCIÓN GENERAL:



GAN-ORG-REH-01-07

ELABORO  
GERENTE DE RRHH:

REVISÓ  
GERENTE DE ÁREA:

AUTORIZÓ  
DIRECCIÓN GENERAL: